

統昶行銷

公司簡介暨大專實習合作說明





重要事紀

- **1994年** - 隸屬**統一企業低溫物流事業部**，負責統籌低溫業務，以達到低溫商品產、銷、配一體化。
- **1999年** - 隨著低溫物流專業成熟以及隸屬統一集團的統一超商(7-ELEVEN)通路積極擴展需求，正式成立**統昶行銷股份有限公司**，全力協助集團流通事業發展。

基本資料



統昶行銷股份有限公司

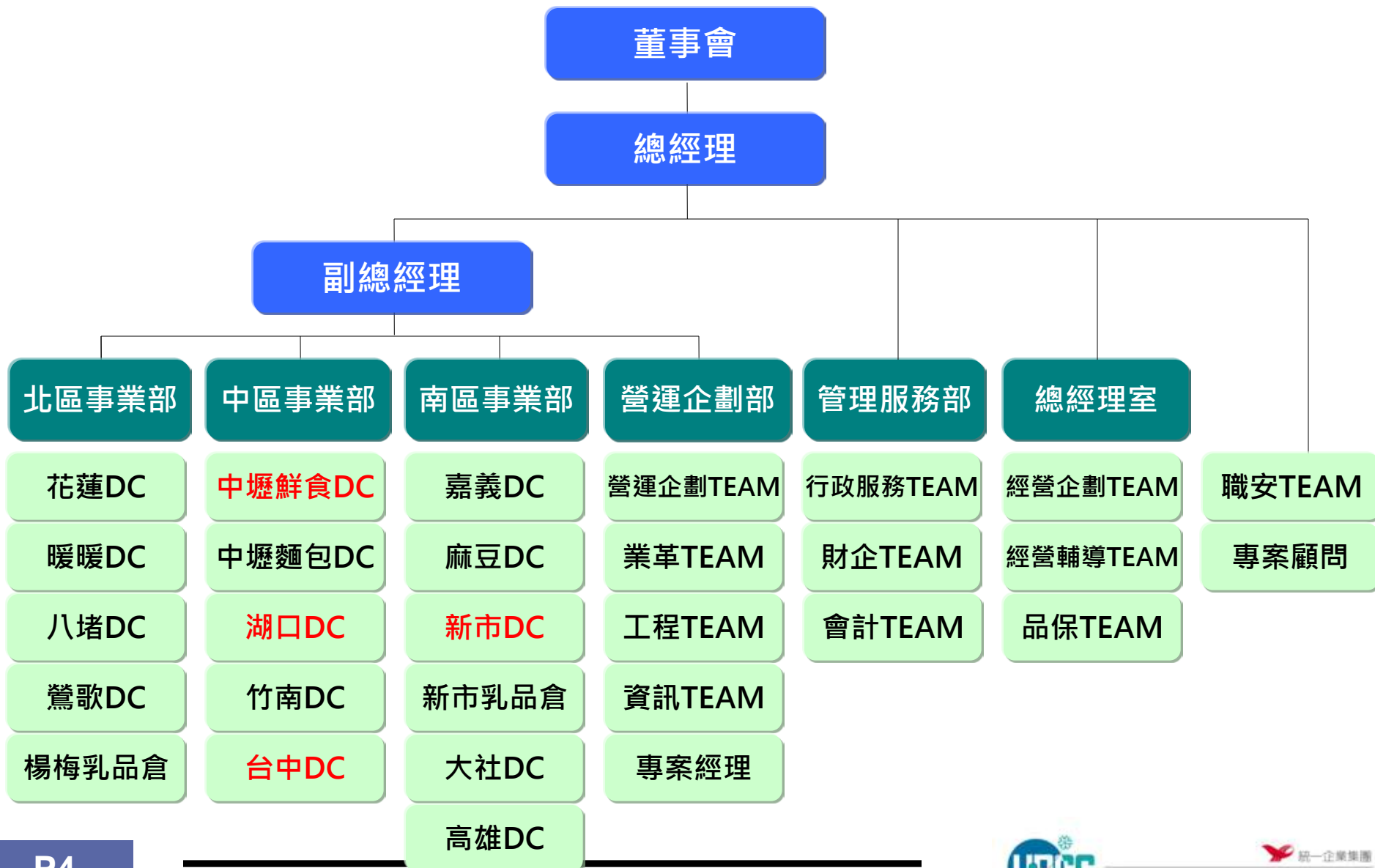
UNI-PRESIDENT COLD-CHAIN CORPORATION

定位：最專業的低溫物流運籌公司



- 成立時間：1999年3月1日
- 資本額：新臺幣3億2600萬元
- 董事長：羅智先
- 總經理：張財源
- 股東結構：統一企業(20%)、統一超商(60%)、南聯貿易(20%)
- 從業人數：1500人
- 服務溫層：冷凍、冷藏、恆溫鮮食、空調溫
- 物流中心：18座(臺灣/中國大陸)
- 營運車輛：約 360餘輛
- 投資合作：捷盛運輸公司、大陸統冠物流有限公司

公司組織



物流服務

全方位整合型(一條龍)物流服務



原物料供應商 / 製造商

差異化競爭優勢

客制化物流

供應鏈整合
離島物流
節慶預購物流
整合行銷物流
網購物流...等

物流顧問

客制化規劃諮詢
流程設備
系統規劃

通路客戶 / 消費者

實習需求

(1) **中壢鮮食DC**(桃園市中壢區自強一路111號)

需求名額：**1名**

作業溫層：18°C

作業時間：14:30 - 23:00(8H)

(2) **湖口DC**(新竹縣湖口鄉八德路30-1號)

需求名額：**2名**

作業溫層：4°C

作業時間：10:30 - 19:00(8H)

(3) **台中DC**(台中市西屯區工業區三路7號)

需求名額：**10名**

作業溫層：4°C

作業時間：10:30 - 19:00(8H)

(4) **新市DC**(台南市新市區大營里7號)

需求名額：**3名**

作業溫層：4°C

作業時間：10:30 - 19:00(8H)



物流中心

行銷機能

- 訂貨機能
- 應收帳款
- 應付帳款
- 行銷窗口
- 客服窗口

理貨機能

- 進貨驗收
- 大分類
- 中分類
- 小分類
- 流通加工
- 洗箱作業

配送機能

- 商品配送
- 空箱回收
- 退貨回收

實習作業

機能	實習項目
行銷 訂貨 客服 帳務 窗口	● 庫存盤點
	● 如何拉取門市當日訂單
	● 門市未訂貨處理
	● 門市異常訂貨資料查詢及處理
	● DC如何下訂單(廠商端)
	● DC如何驗收訂單(廠商端)
	● 廠商退貨品之處理與聯繫
	● 清楚DC為何查詢門市商品短溢/破損用意
理貨 驗收 中分 流通加工 小分	● CAPS資料接收
	● 廠商進貨驗收把關作業
	● 商品驗收後資料轉換、遇到商品缺貨如何分配
	● 庫存品的管理
	● 中分類在拉單前預估商品至各走道前用意
	● 依中分類單如何分貨至各走道
	● DC流通加工的包裝作業概況
	● 瞭解小分類前置作業有哪些
● 小分類依商品屬性理貨順序和用意	
● 小分類理貨完後，如何將門市商品合流與出貨口之對應方式	
配送	● 物流士出車前車輛檢查哪些項目
	● 物流士如何設定溫度記錄器
	● 物流士在出車前做哪些150行前教育訓練
	● 清楚物流士出車前須準備的資料，如配送List、出貨傳票
	● 清楚物流士依路線順序及到店時間進貨
	● 清楚物流士到店下貨時車輛停放位置以及到門市是否有實施話術，並執行刷卡動作
	● 清楚物流士到店收回33報表和破損品的檢查
	● 清楚物流士回廠作業溫度記錄器的讀取用意

實習作業



鮮食商品理貨作業

個人健康因素考量

- 神經肌肉系統疾病(如：腕隧道症候群、下背痛等)
- 風濕症
- 支氣管炎(如：氣喘等)
- 心臟病
- 腎臟疾病
- 內分泌系統疾病(如：糖尿病、先天性代謝異常等)
- 周邊循環系統疾病(如：中風、心肌梗塞等)
- 寒冷性蕁麻疹(暴露在寒冷條件下，不同部位出現的瘙癢及風團)
- 寒冷血色素尿症

(當身體局部或全身曝露於寒冷後，會驟然排出含血色素的尿)

薪資制度

實習薪資						
區域	北區		中區		南區	
溫層	低溫	鮮食	低溫	鮮食	低溫	鮮食
本俸	\$18,100	\$18,100	\$18,100	\$18,100	\$18,100	\$18,100
伙食津貼	\$2,400	\$2,400	\$2,400	\$2,400	\$2,400	\$2,400
交通津貼	\$1,000	\$1,000	\$1,000	\$1,000	\$1,000	\$1,000
駐北/駐中津貼	\$1,810	\$1,810	\$905	\$905	\$0	\$0
溫層津貼	\$1,000	\$500	\$1,000	\$500	\$1,000	\$500
合計	\$24,310	\$23,810	\$23,405	\$22,905	\$22,500	\$22,000

湖口

中壢

台中

新市

績效獎金：每月依個人作業表現，核發獎金約1,000~2,500元

休假制度

採排休制（月休8天以上）

比照人事行政局公告行政機關休假天數辦理

身分別	假別	2018年												合計
		1月	2月	3月	4月	5月	6月	7月	8月	9月	10月	11月	12月	
實習生 月薪制	例假	9	9	8	8	10	8	8	10	8	9	9	8	104
	國定	1	4	1	2	1	1				2			12
	合計	10	13	9	10	11	9	8	10	8	11	9	8	116

計算期間為上月21日至本月20日

全年度休假116天！

2018年之『國定节假日』：

- 一、中華民國開國紀念日(一月一日)
- 二、農曆除夕(農曆十二月之末日)
- 三、春節(農曆一月一日至一月三日)
- 四、和平紀念日(二月二十八日)
- 五、兒童節(四月四日)
- 六、民族掃墓節(定於清明日)
- 七、勞動節(五月一日)
- 八、端午節(農曆五月五日)
- 九、中秋節(農曆八月十五日)
- 十、國慶日(十月十日)

共12日

福利制度

勞、健、團保

勞退金提撥

年終獎金
(依在職天數比例)

三節福利品

免費宿舍提供

輪調交通費補助
(報到及離職)

感謝聆聽

統昶行銷

期待您的加入